

# BoxIT

by *creaktiv*



■ made  
■ in  
■ Germany

## Inhalt:

BoxIT Wall Lifestyle .....	4 - 5
BoxIT Floor Lifestyle .....	6 - 7
BoxIT Wall / BoxIT Wall to Open .....	8 - 11
BoxIT Floor .....	12 - 13
BoxIT Turntable .....	14
Farben und Möglichkeiten .....	15

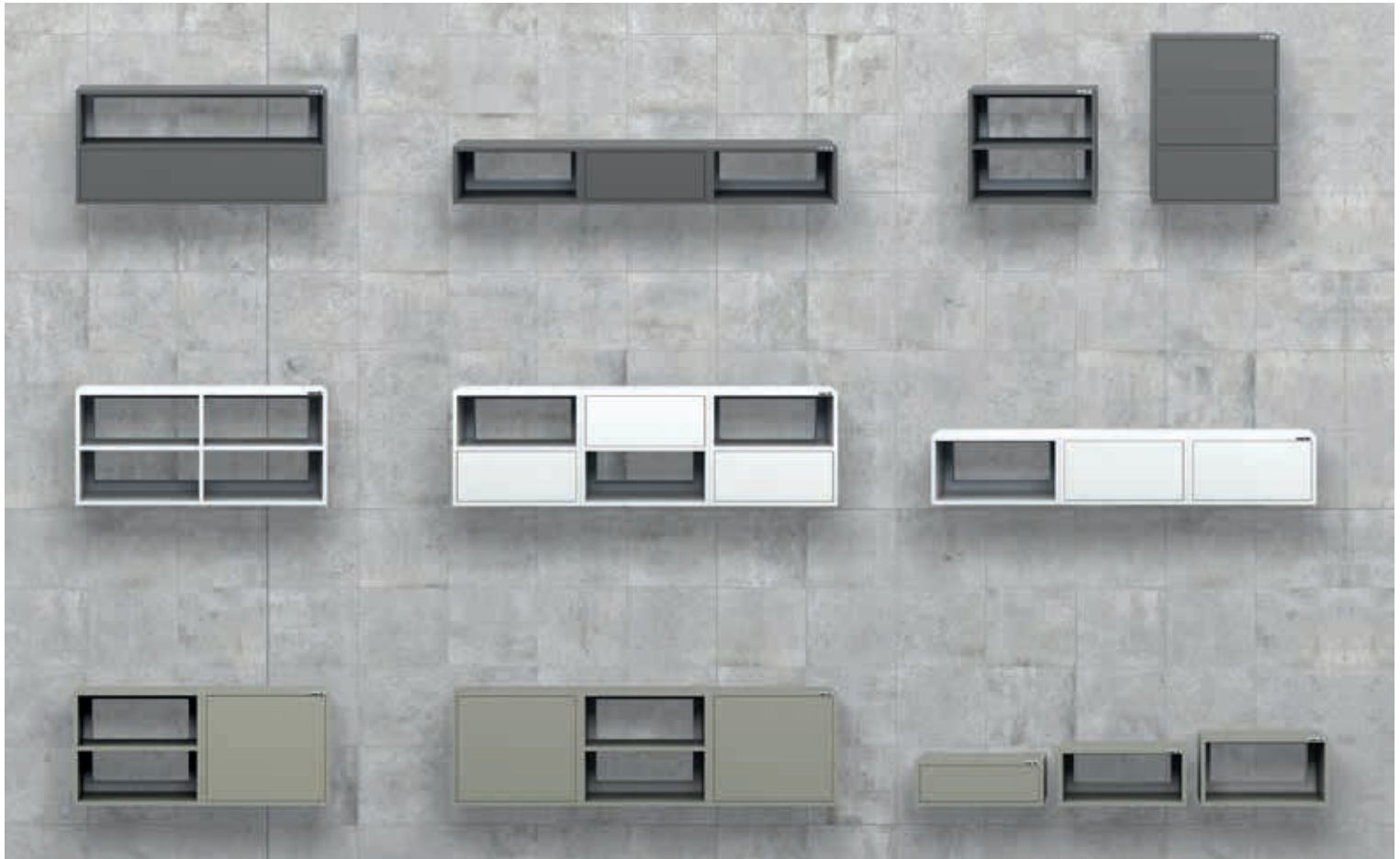
# BoxIT Wall Lifestyle

Mit dem BoxIT Wall bietet Ihnen kreativ eine völlig neue Art, Ihre Audio- und HiFi-Geräte besonders schön und komfortabel unterzubringen. Das BoxIT Wall kann kinderleicht an die Wand montiert werden. Das gesamte Kabelmanagement ist unsichtbar im hinteren Bereich untergebracht. Tech-

nisch vollkommen, ohne das Design zu vernachlässigen und dabei so flexible, dass Ihre Wünsche und Notwendigkeiten berücksichtigt werden können. Ein BoxIT Wall Lifestyle muss nicht zwingend ein Audiomöbel sein, sondern kann das Möbel, die Wohnwand für all Ihre Bedürfnisse darstellen!



# BoxIT Wall Lifestyle - Beispiele



# BoxIT Floor Lifestyle

Design und Funktionalität integrieren das BoxIT Floor Lifestyle elegant in Ihr Wohnambiente. Keine sichtbaren Kabel, das übersichtliche Kabelmanagement und die optische Harmonie mit Ihren Audiogeräten, zeichnet die kreativ BoxIT Line aus. Ein BoxIT Floor kann auch in Doppel- oder Dreierbreite gefertigt werden und bei einer Aufstel-

lung frei im Raum, mit einer abnehmbaren Rückwand versehen werden und somit auch alle Kabel von der Rückseite verdecken. Ein BoxIT Floor Lifestyle muss nicht zwingend ein Audiomöbel sein, sondern kann das Möbel, die Wohnwand für all Ihre Bedürfnisse darstellen! Wir beraten Sie gern. Wie soll Ihr BoxIT aussehen?



# BoxIT Floor Lifestyle - Beispiele



# BoxIT Wall to Open

Mit dem BoxIT Wall to Open bietet Ihnen kreativ das zur Zeit wohl innovativste HiFi Rack.

Sie können das gesamte Wandregal ganz einfach wie eine Tür öffnen (nach links oder rechts) und dann kinderleicht die Verkabelung Ihrer hochwertigen Geräte vornehmen. Das Herumschleppen auf dem Boden oder das

Herausnehmen von Geräten, um die Anschlüsse der Rückseite bedienen zu können, gehört mit dem BoxIT Wall to Open endgültig der Vergangenheit an.

Technisch auf höchstem Niveau erfüllt das BoxIT Wall to Open jeden Anspruch, den Sie an Funktionalität und ästhetischem Design stellen. Zudem kann das unsichtbar im hinteren Be-

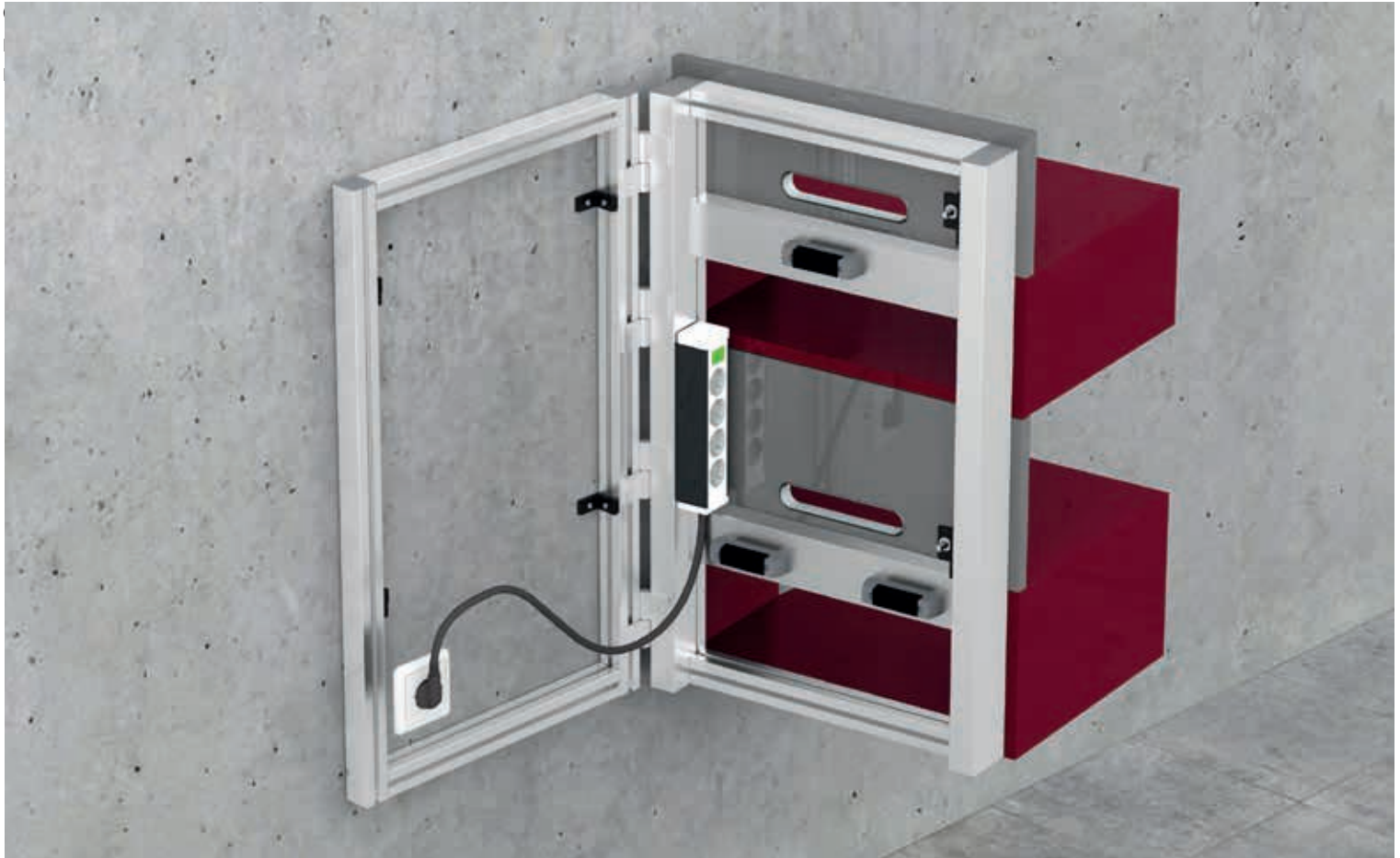
reich untergebrachte Kabelmanagement durch Erweiterungen wie die Integration einer Steckerleiste (optimal erhältlich) sowie den Kabelbefestigungen (ebenfalls optimal erhältlich) optimiert werden.

Sonderanfertigungen (Maße, Oberfläche, Farbe) nach Ihren Wünschen sind möglich.





# BoxIT Wall to Open



# BoxIT Wall / BoxIT Wall to Open



# BoxIT Wall Spezifikationen



Wall 1.1



Wall 1.1



Wall 2.1



Wall 2.2



Wall 3.2



Wall 3.3

## Maße der Boxen:

Breite:	Außen 530mm, Innen 490mm
Höhen:	Außen 180 / 220 / 260mm Innen 140 / 180 / 220

## Nutztiefe BoxIT Wall

- in der Box inklusive Alurahmen:	490mm
- auf der Box mit Rückwand:	390mm
- auf der Box ohne Rückwand:	490mm

## Nutztiefe BoxIT Wall to Open

- in der Box inklusive Alurahmen:	535mm
- auf der Box mit Rückwand:	390mm
- auf der Box ohne Rückwand:	535mm

Belastung: je Box 30kg  
(höhere Belastungen auf Anfrage)

Boxen: offen, mit Schublade, mit Klappe

Rückwände: optional mit  
Kabeldurchführung

Sondermaße: in Breite und Tiefe auf Anfrage

# BoxIT Floor

Das kreativ BoxIT Floor ist eine völlig neue Art HiFi und Audio Geräte in Ihrem Wohnzimmer oder Hörraum zu platzieren. Bei der Entwicklung wurden nicht nur alle klanglich notwendigen Aspekte berücksichtigt, sondern auch die Funktionalität und das Design, dass der Kunde von einem modernen Audiomöbel erwarten darf. So sind alle Geräte mechanisch voneinander entkoppelt, elektrisch geschirmt

und einzeln justierbar. Mechanische Absorberplatten sind auf Anfrage auch passend zu jedem BoxIT erhältlich. Ein BoxIT Floor kann in Doppel- oder Dreierbreite gefertigt werden und bei einer Aufstellung frei im Raum, auch mit einer abnehmbaren Rückwand versehen werden um alle Kabel auch von der Rückseite zu verdecken.

Wie soll Ihr BoxIT aussehen?



# BoxIT Floor Spezifikationen



Floor 1.1



Floor 2.1



Floor 2.2



Floor 2.3



Floor 3.2



Floor 3.3

## Maße der Boxen:

Breite: Außen 530mm,  
Innen 490mm

Höhen: Außen 180 / 220 / 260mm  
Innen 140 / 180 / 220

## Nutztiefe BoxIT Floor

- in der Box inklusive Alurahmen: 490mm
- auf der Box mit Rückwand: 390mm
- auf der Box ohne Rückwand: 490mm

Belastung: je Box 30kg  
(höhere Belastungen auf Anfrage)

Boxen: offen, mit Schublade, mit Klappe

Rückwände: optional mit  
Kabeldurchführung

Sondermaße: in Breite und Tiefe auf Anfrage

# BoxIT Turntable

Das BoxIT Turntable ist die perfekte Lösung um Ihren hochwertigen Plattenspieler zu platzieren. Entkopplung vom Boden, perfekte Justierung und eine Belastbarkeit bis zu 60kg sind die Voraussetzung für maximalen Klang.

Zusätzlich haben Sie mit einer offenen oder geschlossenen Box die Möglichkeit ein weiteres Gerät, oder einen Vorverstärker und notwendiges Zubehör zu platzieren.

Die Rückwand kann nach oben und/oder nach unten zeigen. Neben den Standardhöhen (150/200/300mm), kann auch jedes Sondermaß bestellt werden.

Ob mit offener Box, mit Schublade, Klappe oder schlicht nur mit Stellfläche, das Boxit Turntable ist immer ein Blickfang und unterstreicht die Eleganz Ihres Plattenspielers.

Let's turn!



# BoxIT Farben und Möglichkeiten



rot



schwarz



champagner



anthrazit



weiss



silber

Rahmenprofile: Aluminium eloxiert, silber matt  
Boxen / Rückwände: hochverdichtetes MDF, beschichtet

Sonderfarbe Hochglanz Kratzfest plus 10%  
Lackfarben nach RAL Farbkarte plus 25%  
Holzfurniere auf Anfrage  
Glasoptik plus 25%

Zubehör:

Steckerleiste 4-, 6-, oder 8-fach

Kabelmanagement: 4er Set

Glaseinlegeboden: Schwarz oder Silber

Erdungskabelmanagement: Geräte auf Rack, Rack auf Schutzleiter

Rückwand für BoxIT Floor (magnetisch befestigt)

Montage-Set für BoxIT Wall: 4er, 6er, 8er Set

Montagewinkel: Sondermaß 40x60mm, 40x80mm

Boxen: offen, mit Schublade, mit Klappe, Sondermaße

Rückwände: optional ohne Kabeldurchführung, Sondermaße



Neue Wege gehen, Probleme lösen, den Zeitgeist treffen - oder kurz gesagt: Ihnen technisch das Beste bieten, ohne das Design zu vernachlässigen.

Das BoxIT ist nicht nur Männersache, sondern erfüllt auch den ästhetischen Anspruch, den insbesondere Frauen an Design und Funktionalität stellen.

Wie soll Ihr persönliches BoxIT aussehen?

Wir freuen uns auf Ihre Anfrage und nennen Ihnen gerne den Fachhändler in Ihrer Nähe.

Änderungen und Irrtümer vorbehalten. Abbildungen ähnlich.

Audio Selection creativ GmbH • Drieschweg 9 • DE - 53604 Bad Honnef

Tel: 02224 949930 • Fax: 02224 949931

[www.creativ-hifi.com](http://www.creativ-hifi.com)